

Grada de discos CR semisuspendida

con transporte trasero



CARACTERÍSTICAS

Cbasis de acero (Tubo estructural rectangular) indeformable.

Carretes separadores de discos con fusible hexagonal intercambiable (permite al usuario en caso de aflojamiento de discos un mantenimiento muy económico) ya que se puede recuperar el carrete

Discos "BELLOTA"

Apertura de grada mediante mando a distancia hidráulico

Raspadores de discos ajustables e intercambiables

Transporte trasero

- Mecánico
- Hidráulico
- Combinado con la apertura de la grada

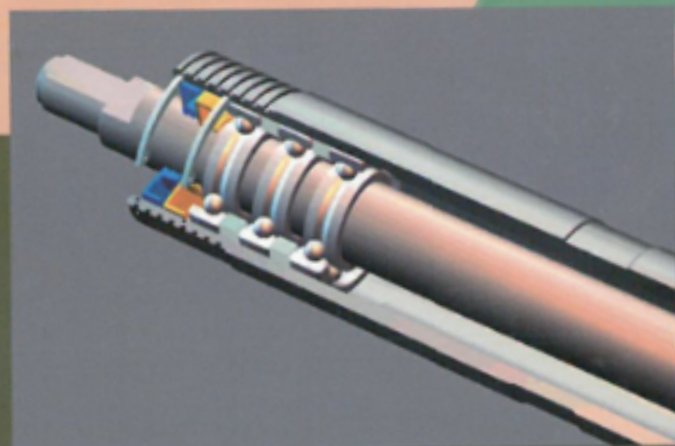
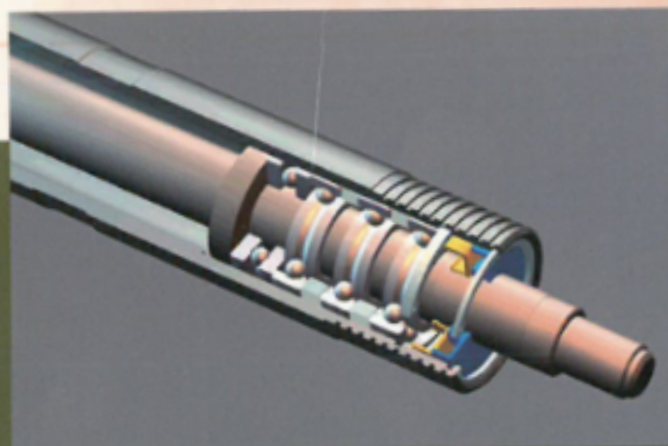


Esteban Morales Ruiz S.L.

CARACTERISTICAS

N. de discos	Ø en pulgadas	Anchura de labor	Separación entre discos	Peso aproximado	Potencia aproximada. CV
18	24"	2.060 mm	240 mm	1.150 Kg	75
	26"			1.200 Kg	
20	24"	2.350 mm	240 mm	1.200 Kg	80
	26"			1.320 Kg	
22	24"	2.580 mm	240 mm	1.408 Kg	90
	26"			1.540 Kg	
24	24"	2.800 mm	240 mm	1.576 Kg	95
	26"			1.720 Kg	
26	24"	3.050 mm	240 mm	1.664 Kg	105
	26"			1.802 Kg	
28	24"	3.280 mm	240 mm	1.792 Kg	120
	26"			1.9602 Kg	

Eje tubular ST/52 formado por dos series de rodamientos que eliminan cualquier esfuerzo, tanto radial como axial, protegidos por un conjunto de retenes de caucho y fieltro, que evitan la penetración de materias corrosivas en su interior, no necesitando ningún tipo de mantenimiento. Ideales para terrenos abrasivos y arenosos, estas razones de calidad nos permiten garantizar el buen funcionamiento de estos ejes durante DOS AÑOS.

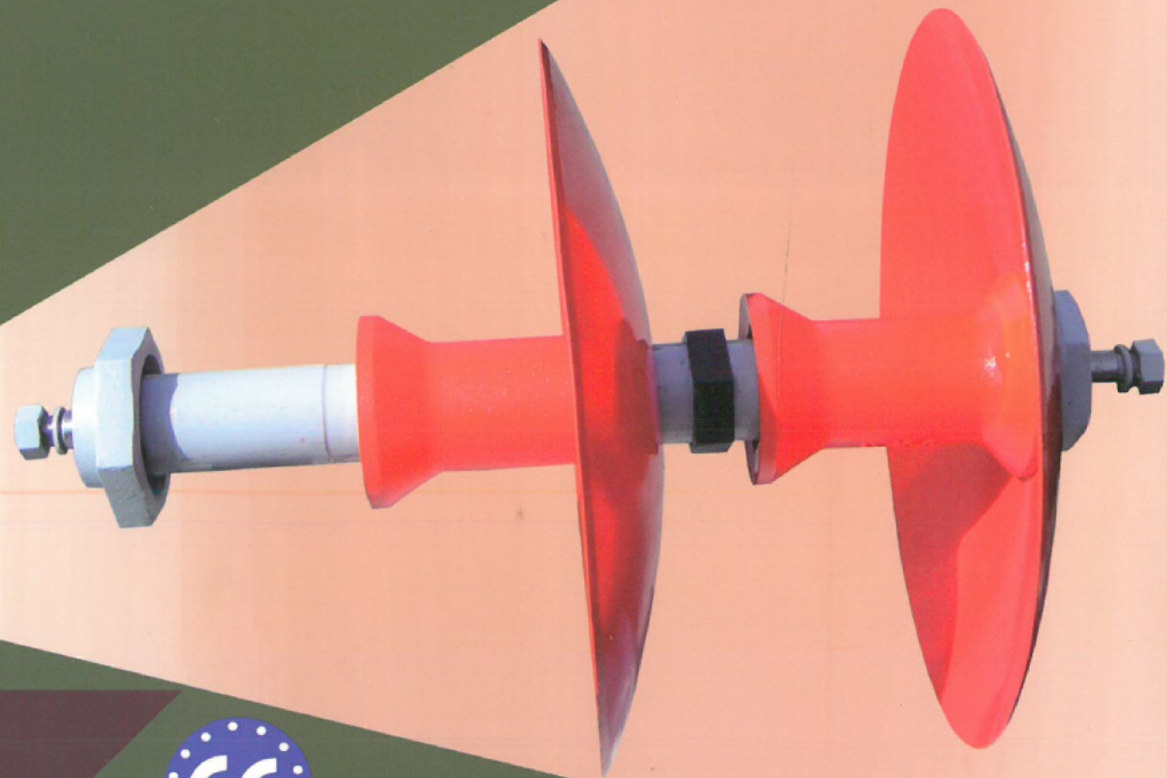




Esteban Morales Ruiz S.L.

C/ La Lonja, 55
Telf: 953 35 01 25
E mail: balcon @amsystem.es
23100 -MANCHA REAL JAEN

*Las características técnicas reflejadas en este catálogo son informativas, en ningún caso contractuales.
ESTEBAN MORALES RUIZ, S.L. se reserva el derecho de cualquier modificación sobre sus productos sin previo aviso.*





Grada de discos CR semisuspendida

con transporte trasero

Esteban Morales Ruiz S.L.

